



Gestion Sous Mandat



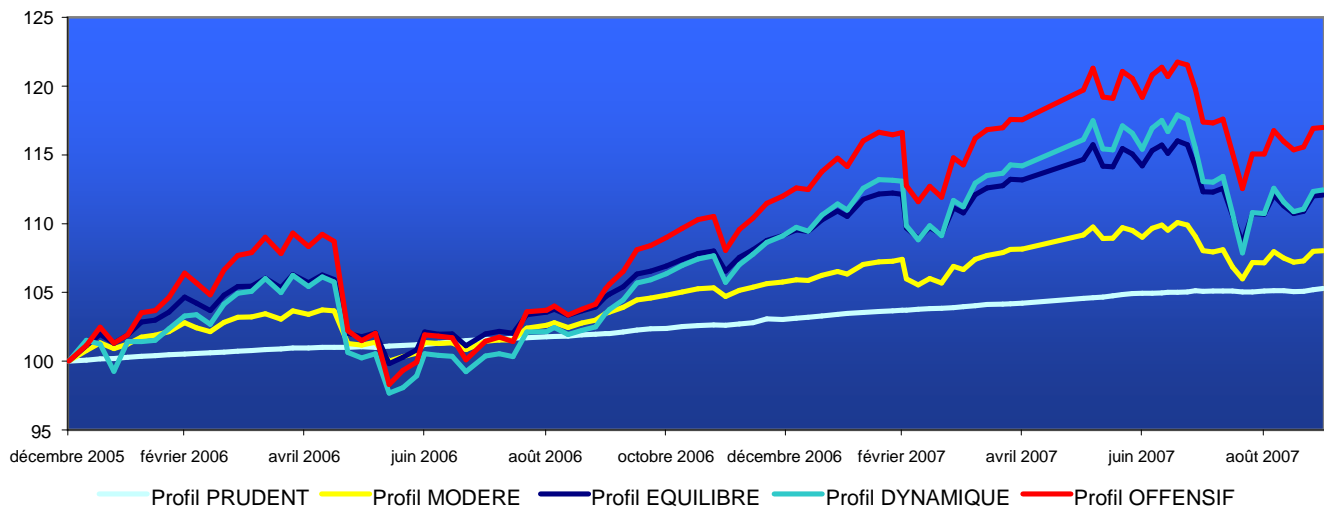
Performances* des profils de gestion sous mandat au 30 Septembre 2007

	1 mois	2007	1 an	Différentiel sur 1 an
Prudent Benchmark : Eurobig 1-3	0,16%	2,15%	3,20%	0,12%
Modéré Benchmark : 12% MSCI World ex Europe + 18% MSCI Europe + 70% Eurobig 3-5	0,44%	2,83%	5,41%	1,69%
Equilibré Benchmark : 20% MSCI World ex Europe + 30% MSCI Europe + 50% Eurobig 5-7	0,57%	3,12%	7,38%	3,03%
Dynamique Benchmark : 28% MSCI World ex Europe + 42% MSCI Europe + 30% Eurobig 7-10	0,60%	3,65%	9,32%	3,63%
Offensif Benchmark : 40% MSCI World ex Europe + 60% MSCI Europe	1,20%	4,75%	11,50%	3,60%
PEA Modéré Benchmark : 12% MSCI World ex Europe + 18% MSCI Europe + 70% Eurobig 3-5	0,37%	2,81%	3,72%	
PEA Equilibré Benchmark : 20% MSCI World ex Europe + 30% MSCI Europe + 50% Eurobig 5-7	0,67%	3,49%	4,35%	2,92%
PEA Dynamique Benchmark : 28% MSCI World ex Europe + 42% MSCI Europe + 30% Eurobig 7-10	0,80%	4,23%	5,69%	3,95%
			Date de création le 05/10/06	
				Moyenne
				2,71%

Les performances passées ne préjugent pas des performances futures.

*Performances brutes hors frais

Evolution de la performance par profil



Base 100 : 31/12/2005

Nous contacter :

Service Gestion Sous Mandat

AXA Banque
26 rue Drouot
75009 PARIS
e-mail : gestionsousmandat@axabanque.fr

Du lundi au vendredi, de 9h à 18h, des conseillers experts

sont à votre disposition :

- au 01 49 68 15 95 pour les Particuliers
- au 01 55 62 82 43 pour les Personnes Morales
- au 01 55 62 82 52 par fax